

LE CONSEIL D'ADMINISTRATION - ANNEXES

Conseil d'administration au 1^{er} juillet 2005

Président	Jean-François Girard	
Représentants des ministères de tutelle		
Ministère de l'Éducation nationale, de l'Enseignement supérieur et de la Recherche	Marc Lalande	Direction de la recherche
	Pierre Méry	Conseiller scientifique
Ministère des Affaires étrangères Coopération	Béregère Quincy	Directrice du développement et de la coopération technique
	Antoine Grassin	Directeur de la coopération scientifique
Ministère de l'Économie, des Finances et de l'Industrie	Thierry Khalfon	Direction du budget
Ministère de l'Outre-Mer	Alain Puzenat	Adjoint à la directrice des affaires économiques Sociales et culturelles
Personnalités extérieures		
	Monique Capron	Présidente du conseil d'administration de l'Inserm
	Alain Arconte	Président de l'université Antilles-Guyane
	Bernard Chevassus-Au-Louis	Président du Muséum national d'histoire naturelle
	Bouli Ali Diallo	Rectrice de l'université de Niamey
	Benoît Lesaffre	Directeur général du Cirad
	Souad Lyagoubi	Ancienne ministre de la Santé de Tunisie
	Bernard Meunier	Président du CNRS
	Jean-Michel Severino	Directeur général de l'Agence française de développement
Représentants du personnel		
	Alain Froment	SNCS/FSU, médecin, représentant le personnel chercheurs, Orléans
	Marie-France Lange	STREM/SGEN/CFDT, sociologue, directrice de l'UR 105, représentant le personnel chercheurs, Bondy
	Christian Valentin	STREM/SGEN/CFDT, pédologue, représentant le personnel chercheurs, Laos
	Pascal Grebaut	SNTRS/CGT/IRD, technicien biologiste, représentant le personnel ITA, Montpellier
	Irène Salvert	STREM/SGEN/CFDT, responsable formation permanente, représentant le personnel ITA, Paris
	Patrick Zante	SNPREES/FO, pédologue, représentant le personnel ITA, Montpellier

ORGANIGRAMME DES SERVICES CENTRAUX

AU 1ER JUILLET 2005



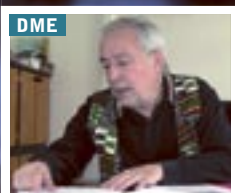
Président
Jean-François Girard



Directeur général
Serge Calabre



Sécretaire général
Vincent Desforgés



DME
Département Milieux et environnement
Jacques Boulégué



DRV
Département Ressources vivantes
Patrice Cayré



DSS
Département Sociétés et santé
Jacques Charmes



DEV
Département Expertise et valorisation
Eva Giesen



DSF
Département Soutien et formation
Hervé de Tricornot



DP
Direction des personnels
François Gautron



DF
Direction des finances
Sylvain Dehaud p.i.



DRI
Délég. aux relations internationales
Daniel Lefort



DOM
Délég. à l'outre-mer
Roger Bambuck



DEP
Délég. à l'évaluation et à la prospective
Maurice Lourd



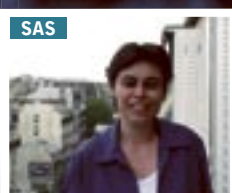
DSI
Délég. aux systèmes d'information
Gilles Poncet



DIC
Délég. à l'information et à la communication
Marie-Noëlle Favier



SAJ
Service des affaires juridiques
Mathias Guérin



SAS
Service d'administration du siège
Gaëlle Bujan



Agence comptable
Jean Fohrer



CENTRES RÉGIONAUX
EN FRANCE



REPRÉSENTATIONS
À L'ÉTRANGER

UNITÉS DE RECHERCHE (UR) ET DE SERVICE (US)

LES UNITÉS DE RECHERCHE ET LES UNITÉS DE SERVICE

au 1^{er} juillet 2005

DME

ALÉAS ENVIRONNEMENTAUX ET SÉCURITÉ DES POPULATIONS DU SUD

COUDRAIN Anne UR 032 GREAT ICE
Glaciers et ressources en eau d'altitude -
indicateurs climatiques et environnementaux
coudrain@ird.fr
www.mpl.ird.fr/hydrologie/greatice/

ORTLIEB Luc UR 055 PALÉOTROPIQUE
Paléo-environnements tropicaux et variabilité
climatique
luc.ortlieb@bondy.ird.fr

CHARVIS Philippe UR 082 UMR GÉOAZUR
Géosciences Azur
direction@geoazur.unice.fr
www-geoazur.unice.fr/

JAULT Dominique UR 157 UMR LGIT
Laboratoire de géophysique interne et de
tectonophysique
direction-lgit@obs.ujf-grenoble.fr
www-lgit.obs.ujf-grenoble.fr

HAMELIN Bruno UR 161 UMR CEREGE
Centre européen de recherche et d'enseignement
de géosciences de l'environnement
bhamelin@cerege.fr

MERLE Olivier UR 163 UMR
Laboratoire magmas et volcans
merle@opgc.univ-bpclermont.fr
wwwobs.univ-bpclermont.fr

JUSTE Gilbert US 127 OGSE
Observatoires de géophysique et de surveillance
de l'environnement
gilbert.juste@bondy.ird.fr

D'HERBES Jean-Marc US 166
Évaluation et surveillance de la désertification
dherbes@mpl.ird.fr

**GESTION DURABLE DES ÉCOSYSTÈMES
DU SUD**

FRITSCH Emmanuel UR 058 GÉOTROPE
Processus d'altération et de pédogenèse et
bilans de transferts dans la géosphère tropicale
emmanuel.fritsch@lmcp.jussieu.fr

MONFRAY Patrick UR 065 UMR LEGOS
Laboratoire d'études en géophysique et
océanographie spatiales
monfray-dir@legos.obs-mip.fr
www.obs-mip.fr/legos

MENAUT Jean-Claude UR 113 CESBIO
Centre d'études spatiales de la biosphère
jean-claude.menaut@cesbio.fr
www.cesbio.ups-tlse.fr

VOLTZ Marc UR 144 UMR LISAH
Laboratoire d'étude des interactions entre sol,
agrosystème et hydrosystème
voltz@ensainra.fr
www.sol.ensam.inra.fr/lisah/internet.asp/

EYMARDE Laurence UR 182 UMR LOCEAN
Laboratoire d'océanographie et du climat :
expérimentations et approches numériques
laurence.eymard@lodyc.jussieu.fr

BROSSARD Michel US 018 VALPEDO
Actualisation et valorisation des données
pédologiques tropicales et méditerranéennes.
Contribution à la recherche, à l'expertise et à
l'aide à la gestion des ressources
brossard@mpl.ird.fr
www.valpedo.mpl.ird.fr

GOURIOU Yves US 025
Observatoire océanique
Intervention à la mer et observatoires
océaniques
yves.gouriou@ifremer.fr
www.brest.ird.fr/us025/

DUPREY Jean-Louis US 122 UMA
Unités des moyens analytiques
duprey@cayenne.ird.fr
www.cayenne.ird.fr

**RESSOURCES ET USAGES DES EAUX
CONTINENTALES ET CÔTIÈRES DU SUD**

CREUTIN Jean-Dominique UR 012 UMR LTHE
Laboratoire d'étude des transferts en hydrologie
et environnement
jean-dominique.creutin@inpg.fr
www.lthe.hmg.inpg.fr

ROBAIN Henri UR 027 GEOVAST
Interactions entre l'organisation des
couvertures d'altération et les aquifères
henri.robain@bondy.ird.fr
www.bondy.ird.fr/ur027_geovast

SERVAT Éric UR 050 UMR HSM
HydroSciences Montpellier
servat@mpl.ird.fr
www.hydrosciences.org/

FICHEZ Renaud UR 103 CAMELIA
Caractérisation et modélisation des échanges
dans des lagons soumis aux influences
terrigenes et anthropiques
fichez@com.univ-mrs.fr
www.ird.nc/CAMELIA/

DUPRE Bernard UR 154 UMR LMTG
Laboratoire des mécanismes de transfert en
géologie
dupre@lmtg.obs-mip.fr
www.lmtg.obs-mip.fr

THEBE Bernard US 019 OBHI
Observatoires hydrologiques et ingénierie
thebe@mpl.ird.fr
www.usobhi.net/

LE GOULVEN Patrick US 048 DIVHA
Dynamiques, impacts et valorisation des hydro-
aménagements
patrick.legouven@ird.fr
www.mpl.ird.fr/hydrologie/divha/

**ENJEUX ÉCONOMIQUES, SOCIAUX,
IDENTITAIRES ET DYNAMIQUES
SPATIALES AU SUD**

AUGER Pierre UR 079 GEODES
Modélisation mathématique et informatique
de systèmes complexes naturels, biologiques ou
sociaux
pierre.auger@bondy.ird.fr
www.ur079.ird.fr/

HUYNH Frédéric UR 140 ESPACE
Expertise et spécialisation des connaissances en
environnement
huynh@ird.fr
www.espace.ird.fr

DRV

**ALÉAS ENVIRONNEMENTAUX ET
GESTION DURABLE DES ÉCOSYSTÈMES
DU SUD**

DREYFUS Bernard UR 040 UMR
Laboratoire des symbioses tropicales et
méditerranéennes
dreyfus@mpl.ird.fr

FRÉON Pierre UR 097 IDYLE
Structuration et fonctionnement des
écosystèmes d'upwelling exploités : analyses
comparatives pour une approche écosystémique
des pêcheries
pfreon@mcwcape.gov.za
www.sea.uct.ac.za/marine/idyle/

MARSAC Francis UR 109 THETIS
Thons tropicaux et écosystèmes pélagiques :
taxies, interactions et stratégies d'exploitation
marsac@ird.fr
www.brest.ird.fr/ur109/index.htm

BARTHELEMY Daniel UR 123 UMR AMAP
Botanique et bioinformatique de l'architecture
des plantes
barthelemy@cirad.fr
www.amap.cirad.fr/

LE GUYADER Hervé UR 148 UMR
Systématique, adaptation, évolution
herve.le-guyader@smv.jussieu.fr

THOLOZAN Jean-Luc UR 180
MicroBiotech
Écologie microbienne d'environnements
naturels et anthropisés
jltholoz@esil.univ-mrs.fr

JOSSE Erwan US 004 ACAPELLA
Hydro-acoustique appliquée à l'halieutique, à
l'écologie et à l'éthologie aquatiques
erwan.josse@ird.fr
www.brest.ird.fr/us004/index.htm

CHAVANCE Pierre US 007 OSIRIS
Observatoires et systèmes d'information des
pêches tropicales
pierre.chavance@ird.fr
www.ird.sn/activites/sih/index.htm

MORIZE Eric US 028 CHRONOS
Âge et chronophysiologie des poissons et
mollusques
eric.morize@ird.fr

MORETTI Christian US 084
Biodival
Connaissance des ressources végétales
tropicales et de leurs usages
christian.moretti@orleans.ird.fr
www.orleans.ird.fr/UR_US/biodival/index.htm



RESSOURCES ET USAGES DES EAUX CONTINENTALES ET CÔTIÈRES DU SUD

LAE Raymond UR 070 RAP
Réponses adaptatives des populations et des peuplements de poissons aux pressions de l'environnement
raymond.lae@ird.fr
www.ird.sn/activites/rap/index.htm

FERRARIS Jocelyne UR 128 COREUS
Écosystémique des communautés récifales et de leurs usages dans le Pacifique insulaire
jocelyne.ferraris@ird.fr
www.ird.nc/COREUS/

PAUGY Didier UR 131
Variabilité environnementale et stratégies biologiques des communautés aquatiques
paugy@mnhn.fr

ARFI Robert UR 167 CYROCO
Cyanobactéries des milieux aquatiques tropicaux peu profonds. Rôles et contrôles
arfi@dakar.ird.sn
www.com.univ-mrs.fr/cyroco/index.htm

LEGENDRE Marc UR 175 CAVIAR
Caractérisation et valorisation de la diversité ichtyologique pour une aquaculture raisonnée
marc.legendre@mpl.ird.fr

LA SÉCURITÉ ALIMENTAIRE DANS LE SUD

RASPLUS Jean-Yves UR 022 CBGP
Centre de biologie et de gestion des populations
rasplus@ensam.inra.fr
www.montpellier.inra.fr/CBGP

L'HOMME Jean-Paul UR 060 CLIFA
Climat et fonctionnement des agro-systèmes, rôle de l'agrodiversité dans la stabilité de la production
lhomme@cefe.cnrs.fr

SILVAIN Jean-François UR 072 BEI
Biodiversité et évolution des complexes plantes-insectes ravageurs-antagonistes
silvain@pge.cnrs-gif.fr
www.cnrs-gif.fr/pge/index.html

DELSENY Michel UR 121 UMR
Génomique et développement des plantes
delseny@univ-perp.fr

LERY Xavier UR 132
Diversité des pathogènes et contrôle des teignes de la pomme de terre
lery@ird.fr

LAVELLE Patrick UR 137 UMR BIOSOL
Biodiversité et fonctionnement du sol
patrick.lavelle@bondy.ird.fr
www.bondy.ird.fr/biosol

HAMON Serge UR 141 UMR DGPC
Diversité et génomes des plantes cultivées
hamon@mpl.ird.fr
www.dgpc.org

DOSBA Françoise UR 142 UMR BDPPC
Biologie du développement des plantes pérennes cultivées
dosbaf@ensainra.fr
www.montpellier.inra.fr/umr-bepc

VALENTIN Christian UR 176 SOLUTIONS
Sols, usages des terres, dégradation, réhabilitation
valentinird@aopdr.com

CHOTTE Jean-Luc UR 179 SeqBio
Séquestration du carbone et bio-fonctionnement des sols : effets des modes de gestion des agro-systèmes tropicaux
jean-luc.chotte@mpl.ird.fr
www.mpl.ird.fr/SeqBio

ENJEUX ÉCONOMIQUES, SOCIAUX, IDENTITAIRES ET DYNAMIQUES SPATIALES AU SUD

REQUIER-DESJARDIN Denis UR 063 UMR C3ED
Centre d'Économie et d'Éthique pour l'Environnement et le Développement
denis.requier-desjardins@c3ed.uvsq.fr
www.c3ed.uvsq.fr

FOURNIER Anne UR 136
Aires protégées, écosystèmes, gestion et fonctions périphériques
anne.fournier@orleans.ird.fr
www.orleans.ird.fr/UR_US/ur136/cadres/mosaïque.htm

DSS GESTION DURABLE DES ÉCOSYSTÈMES DU SUD

MICHON Geneviève UR 168
Dynamiques environnementales entre forêt, agriculture et biodiversité : des pratiques locales sur la nature aux politiques de conservation
genevieve.michon@mpl.ird.fr

RESSOURCES ET USAGES DES EAUX CONTINENTALES ET CÔTIÈRES DU SUD

RUF Thierry UR 044 DSI
Dynamiques sociales de l'irrigation
thierry.ruf@ird.fr
www.mpl.ird.fr/LEA

LA SÉCURITÉ ALIMENTAIRE DANS LE SUD

DELPEUCH Francis UR 106 NALIS
Nutrition, alimentation, sociétés
delpeuch@ird.fr
www.mpl.ird.fr

LA SANTÉ AU SUD : ÉPIDÉMIES, MALADIES ENDÉMIQUES ET ÉMERGENTES, SYSTÈMES DE SANTÉ

GRUENAI Marc-Éric UR 002 ASSA
Acteurs et systèmes de santé en Afrique
gruenais@up.univ-mrs.fr
www.vcharite.univ-mrs.fr/shadyc/accueil.html

OUASSI Ali UR 008
Facteurs moléculaires impliqués dans la physiopathologie, la prévention et l'épidémiologie de la maladie de Chagas et les leishmanioses
ali.ouassi@montp.inserm.fr

COT Miche UR 010
Santé de la mère et de l'enfant en milieu tropical : épidémiologie génétique et périnatale
michel.cot@ird.fr

FONTENILLE Didier UR 016
Caractérisation et contrôle des populations de vecteurs
didier.fontenille@mpl.ird.fr
www.mpl.ird.fr/vecteur/

SIMONDON François UR 024 Epiprev
Épidémiologie et prévention : environnement et efficacité des interventions
simondonf@mpl.ird.fr
www.mpl.ird.fr/epiprev

TRAPE Jean-François UR 077
Paludologie afrotropicale
trape@ird.sn
http://gemi.mpl.ird.fr
DELAPORTE Éric UR 145 UMR
VIH/SIDA et maladies associées
eric.delaporte@mpl.ird.fr

NEPVEU Françoise UR 152 UMR
Pharmacologie des substances naturelles et pharmacophores redox
nepveu@cict.fr

TIBAYRENC Michel UR 165 UMR
Génétique et évolution des maladies infectieuses
michel.tibayrenc@mpl.ird.fr

LALLEMANT Marc URI 174 IRD-PHPT
Épidémiologie clinique, santé mère-enfant et VIH en Asie du Sud-Est
Lecoeur@loxinfo.co.th

CUNY Gérard UR 177
Trypanosomoses de l'homme, de l'animal et des plantes
gerard.cuny@mpl.ird.fr

GONZALEZ Jean-Paul UR 178 CTEM
Conditions et territoires d'émergence des maladies
frjgp@mahidol.ac.th

ARDUIN Pascal US 009
Suivi démographique, épidémiologique et environnemental
arduin@ird.sn
www.ird.sn/activites/niakhar/

ENJEUX ÉCONOMIQUES, SOCIAUX, IDENTITAIRES ET DYNAMIQUES SPATIALES AU SUD

SELIM Dominique UR 003 TeM
Travail et mondialisation
monique.selim@bondy.ird.fr
www.ur003.ird.fr

DELAUNAY Daniel UR 013 MMP
Migrations, mobilités, dynamique du peuplement et des territoires
daniel.delaunay@bondy.ird.fr
www.ur013.ird.fr

THERY Hervé UR 021 UMR
Territoires et mondialisation dans les pays du Sud
herve.thery@ens.fr

FAURE Yves-André UR 023 DEVLOC
Développement local urbain. Dynamique et régulations
yafaure@yahoo.fr

COURET Dominique UR 029 URBI
Environnement urbain
coureto@bondy.ird.fr
www.ur029.ird.fr

HERRERA Javier UR 047 DIAL
Développement, institutions et analyses de long terme
herrera@dial.prd.fr
www.dial.prd.fr/

PARIS François UR 088 SETLAS
Dynamique sociétés-environnements sur le temps long en Afrique périsaharienne
francois.paris@ird.intl.tn

GUILLAUD Dominique UR 092 ADENTHRO
Adaptations humaines aux environnements tropicaux durant l'Holocène
dominique.guillaud@orleans.ird.fr
www.orleans.ird.fr/UR_US/adentrho.htm

COLIN Jean-Philippe UR 095 REFO
Régulations foncières, politiques publiques et logiques d'acteurs
colin@ensam.inra.fr

BARE Jean-François UR 102
Intervention publique, espaces, sociétés
jfbare@free.fr

LANGE Marie-France UR 105
Savoirs et développement
lange@ird.bf
www.ur105.ird.fr/

JOLIVET Marie-José UR 107 Cim
Constructions identitaires et mondialisation
jolivet@bondy.ird.fr

LANDABURU Jon UR 135 UMR CELIA
Centre d'études des langues indigènes d'Amérique
jlandabu@vjf.cnrs.fr

LIVENAI Patrick UR 151 LPED
Laboratoire Population-Environnement-Développement
livenais@up.univ-mrs.fr
www.lped.org

CORMIER-SALEM Marie-Christine UR 169 PATIS
Patrimoines naturels, territoires et identités
cormier@mnhn.fr



LES IMPLANTATIONS DE L'IRD DANS LE MONDE

au 1^{er} juillet 2005

France

Siège

213, rue La Fayette
75 480 Paris Cedex 10
Tél. : + 33 (0)1 48 03 77 77

Centre d'Île-de-France

Maurice Lourd
32, avenue Henri-Varagnat
93143 Bondy Cedex
Tél. : 01 48 02 55 00
Direction.Centre@bondy.ird.fr

Centre de Bretagne

Claude Roy
BP 70 - 29280 Plouzané Cedex
Tél. 02 98 22 45 01
irdbrest@ird.fr

Centre de Montpellier

Jean-Claude Prot
BP 64501 - 34394 Montpellier Cedex 5
Tél. : 04 67 41 61 00
Directeur.Centre@mpl.ird.fr

Centre de recherche halieutique méditerranéenne et tropicale

Philippe Cury
BP 171 - 34203 Sète cedex
Tél. : 04 99 57 32 34
Philippe.Cury@ird.fr

Centre IRD d'Orléans

Yveline Poncet
Technoparc, 5 rue du Carbone
45072 Orléans Cedex 2
Tél. : 02 38 49 95 00
Yveline.Poncet@orleans.ird.fr

Régions et collectivités d'outre-mer

Guyane

Patrick Séchet
BP 165 - 97323 Cayenne Cedex
Tél. : (05 94) 29 92 92
dirca@cayenne.ird.fr

Martinique - Caraïbe

Daniel Barreteau
BP 8006 - 97259 Fort-de-France cedex
Tél. : 05 96 39 77 39
representant@ird-mq.fr

Nouvelle-Calédonie

Délégué IRD pour le Pacifique Sud
Fabrice Colin
BP A5 - 98848 Nouméa Cedex
Tél. : (687) 26 10 00
Dir.Noumea@noumea.ird.nc

Polynésie française

Jacques Iltis
BP 529 - Papeete - 98713 Tahiti
Tél. : (689) 50 62 00
dirpapat@ird.pf

Réunion (île de la)

Jean-François Daniel
IRD - BP 172 - 97492 Sainte-Clotilde Cedex
Tél. : (02 62) 29 56 29
jean-francois.daniel@la-reunion.ird.fr

Afrique

Afrique du Sud

Jean-Marie Fritsch
IRD auprès de l'IFAS - P.O. Box 542
Newtown 2113 Johannesburg
66, Wolhuter Street (Market Theatre Precinct)
Tél. : (27 11) 836 05 61/64
irdafsud@iafrica.com

Bénin

Moumouni Lamizana
IRD/SCAC - Ambassade de France à Cotonou
128 bis rue de l'université
75351 Paris 07 SP
Tél. : (229) 30 03 52/54
Representation.Benin@ird.fr

Burkina Faso

Jean-Pierre Guengant
01 BP 182 - Ouagadougou 01
Tél. : (226) 50 30 67 37
direction@ird.bf

Cameroun

François Rivière
BP 1857 Yaoundé
Tél. : (237) 220 15 08
Francois.Riviere@ird.fr

Congo

Claude Laveissière
Centre DGRST/IRD - BP 1286, Pointe-Noire
Tél. : (242) 94 02 38/36 38 /37 43/15 99
ird-pnr.dir@cg.celtelplus.com

Côte d'Ivoire

IRD/SCAC
Ambassade de France à Abidjan
128 bis rue de l'université
75351 Paris 07 SP

Égypte

Jean-Yves Moissoner
P.O. Box. 26 - 12 211 Giza Le Caire
République arabe d'Égypte
Tél. : (202) 362 05 30
irdegypt@idsc.gov.eg

Guinée

IRD - BP 1984, Conakry

Kenya

Bruno Le Ru
Repésentation IRD Kenya, ICRAF
P.O. Box 30677 - 00100
Gigiri, United Nations Avenue - Nairobi
Tél. : (254 20) 722 4758
ird@icraf.exch.cgiar.org

Mali

Gilles Fédrière
IRD - BP 2528 - Bamako
Tél. : (223) 221 05 01
gilles.fediere@ird.fr

Maroc

Henri Guillaume
IRD - BP 8967 - 10000 Rabat Agdal
Tél. : (212) 037 67 27 33
irdmaroc@menara.ma

Niger

Francis Kahn
BP 11416 - Niamey
Tél. : (227) 75 38 27
irdniger@ird.ne

Sénégal, Gambie, Mauritanie, Cap-Vert et Guinée-Bissau

Christian Colin
BP 1386 - Dakar
Tél. : (221) 849 35 35
irdrep@ird.sn

Tunisie

Antoine Cornet
BP 434 - 1004 - El Menzah - Tunis
Tél. : (216 71) 75 00 09/01 83
ird.rep@ird.intl.tn

Amérique latine

Bolivie

Jean-Joinville Vacher
CP 9214 - 00095 La Paz
Tél. : (591 2) 278 29 69/49 25
rep.bolivie@ird.fr

Brésil

Pierre Sabaté
CP 7091 - Lago Sul
71619-970 - Brasília (DF)
Tél. : (55 61) 32 48 53 23
ird@apis.com.br

Chili

Gérard Héral
Casilla 53 390 - Correo Central Santiago
Tél. : (56 2) 236 34 64
ird-chili@ird.tie.cl

Équateur

Pierre Gondard
AP 17 12 857 Quito
Tél. (593 2) 250 48 56 / 39 44
irdquito@ecnet.ec

Mexique

Abdelghani Chehbouni
Cicerón N°609
Col. Los Morales, Polanco
C.P. 11530 México, D.F.
Tél. : (52 55) 52 80 76 88
ird@irdmex.org

Pérou

Pierre Soler
Casilla 18 - 1209 - Lima 18
Tél. : (51 1) 422 47 19
ird@amauta.rcp.net.pe

Asie

Indonésie

Michel Larue
Wisma Anugraha
Jalan Taman Kemang 32 B - Jakarta
12730
Tél. : (62 21) 71 79 21 14
ird-indo@rad.net.id

Laos

Daniel Benoit
BP 5992 - Vientiane - République du Laos
Tél. : (856 21) 45 27 07
rep_vientiane@irdlaos.org

Thaïlande

Christian Bellec
IRD Representation (Institut de recherche pour le développement)
29 Sathorn thai Road
10120 Bangkok - Thailand
Tél. : 66 26 27 21 90
ird_th@ksc.th.com

Viêt-nam

Jacques Berger
Ambassade de France - Service culturel
57 Than Hung Dao Hanoi
Tél. : (84-4) 972 06 29
repird@fpt.vn

Océan Indien

Madagascar

François Jarrige
BP 434 - 101 Antananarivo
Tél. : (261 20) 22 330 98
irdmada@ird.mg

Union européenne

Jean-Michel Chasseriaux
CLORA - 8 avenue des Arts
B1210 Bruxelles - Belgique
Tél. 32 2 506 88 48
jean-michel.chasseriaux@clora.net

