



CONSEIL D'ADMINISTRATION

au 1^{er} juillet 2003

Président	Jean-François Girard	
Représentants des ministères de tutelle		
Ministère de la Jeunesse, de l'Éducation nationale et de la Recherche	Michel Eddi Pierre Méry	<i>Adjoint à la directrice de la Recherche Conseiller scientifique</i>
Ministère des Affaires étrangères - Coopération	Mireille Guigaz	<i>Directrice du Développement et de la Coopération technique</i>
Ministère des Affaires étrangères	Elisabeth Beton-Delègue	<i>Directrice de la Coopération scientifique et de la Recherche</i>
Ministère de l'Économie, des Finances et de l'Industrie	Philippe Court	<i>Direction du Budget</i>
Ministère de l'Outre-Mer	Alain Puzenat	<i>Adjoint au directeur des Affaires économiques, sociales et culturelles de l'outre-mer</i>
Personnalités extérieures	Monique Capron Marion Guillou Pascale Joannot Hélène Lamicq Benoît Lesaffre Souad Lyagoubi Gérard Mégie Jean-Michel Severino	<i>Présidente du conseil d'administration de l'INSERM Directrice générale de l'INRA Responsable du chantier de rénovation des collections au Muséum national d'histoire naturelle Professeure à l'université Paris XII - Val-de-Marne Directeur général du CIRAD Ancienne ministre de la Santé de Tunisie Président du conseil d'administration du CNRS Directeur général de l'Agence française de développement</i>
Représentants du personnel	Didier Brunet Alain Froment Pascal Grébaut Patrick Le Goulven Jacques Lombard Irène Salvert	<i>SNPR-FO, pédologue, Brasilia SNCS-FSU, médecin, Orléans SNTRS-CGT, technicien biologiste, Montpellier SNPR-FO, hydrologue, Montpellier STREM-SGEN-CFDT, anthropologue, Bondy STREM-SGEN-CFDT, responsable de la formation permanente, Paris</i>

CONSEIL SCIENTIFIQUE ET COMMISSIONS

au 1^{er} juillet 2003**Président**

Alain Dessein

*Directeur de recherche à l'INSERM, génétique et immunologie***Vice-président**

Bernard Dreyfus

*Directeur de recherche à l'IRD, microbiologie et symbioses***Délégation permanente****Membres élus**

Michel Brossard

Chargé de recherche à l'IRD, pédologie

Bernard Dupré

Directeur de recherche au CNRS, géochimie

Michel Lardy

*Ingénieur de recherche à l'IRD, géophysique***Membres nommés par le directeur général**

Alain Dessein

Directeur de recherche à l'INSERM, génétique et immunologie

Bernard Hubert

Directeur de recherche à l'INRA, agronomie et environnement

Jean-Luc Piermay

*Professeur à l'université Strasbourg I, géographie***Membres nommés**

Robert Barbault

Professeur à l'université Paris VI, écologie

Francine Casse

Professeure à l'université Montpellier II, biologie végétale et génétique

Alain Dessein

Directeur de recherche à l'INSERM, génétique et immunologie

Bernard Dupré

Directeur de recherche au CNRS, géochimie

Jean-Jacques Gabas

Maître de conférence à l'université Paris XI, économie

Marc Gaborieau

Directeur de recherche au CNRS et directeur d'étude à l'EHESS, anthropologie

Bernard Hubert

Directeur de recherche à l'INRA, agronomie et environnement

Louis Legendre

Directeur du laboratoire d'océanographie à Villefranche-sur-Mer, océanographie biologique

Hervé Le Treut

Directeur de recherche au laboratoire de météorologie dynamique, physique de l'atmosphère

Achille Massougbodji

Professeur à l'université de Cotonou (Bénin), parasitologie

Marie-Claude Maurel

Professeure à l'EHESS, géographie

Jean-Bernard Minster

Professeur à l'université de Californie, géophysique

Jean-Luc Piermay

Professeur à l'université de Strasbourg I, géographie

Alain Prinzhofner

*Docteur d'État, Institut français du pétrole, géochimie***Membres élus****Collège I : Directeurs de recherche de l'IRD**

Bernard Dreyfus

microbiologie et symbioses

Christian Lévêque

hydrobiologie et environnement

Alain Mounier

économie

Pierre Peltre

géographie

Bernard Pontoise

géophysique

Christian Valentin

*pédologie***Collège II : Chargés de recherche de l'IRD**

Michel Brossard

pédologie

Jean-François Etard

épidémiologie

Olivier Grunberger

pédologie

Jean-François Guégan

sciences de la santé

Bernard Pelletier

géologie

Josiane Seghier

*écologie***Collège III : Ingénieurs, techniciens et administratifs de l'IRD**

Anne Glanard

Ingénieure d'étude, documentation

Michel Lardy

Ingénieur de recherche, géophysique

Francis Sondag

*Ingénieur de recherche, géologie***Présidents des commissions scientifiques sectorielles (CSS)****et des commissions de la gestion de la recherche et de ses applications (CGRA)**

Michel Diamant

CSS1 Sciences physiques et chimiques de l'environnement planétaire

Rémi Pochat

CGRA1 Ingénierie et expertise

Jean-Paul Geiger

CSS2 Sciences biologiques et médicales

Gérard Fabres

CSS3 Sciences des systèmes écologiques

Jean-Claude

CGRA2

Emmanuel Grégoire

CSS4 Sciences humaines et sociales

Bessemoulin

Administration et gestion

COMITÉ CONSULTATIF DE DÉONTOLOGIE ET D'ÉTHIQUE (CCDE)

Président

Dominique Lecourt

*Professeur de philosophie à l'université Paris VII***Personnalités originaires de pays en développement ou émergents**

Rafael Loyola Diaz

Directeur général du Centro de Investigaciones y Estudios Superiores en Antropología Social (CIESAS), Mexique

Isabelle Ndjole

*Présidente d'honneur du Forum for African Women Educationalists Cameroon (FAWECAM), Cameroun***Personnalités scientifiques françaises**

Marcel Jollivet

Directeur de recherche émérite au CNRS

Jacques Weber

*Directeur de l'Institut français de la biodiversité, Paris***Membres du personnel IRD**

Francis Kahn

Représentant de l'IRD en Équateur

Marie-Lise Sabrié

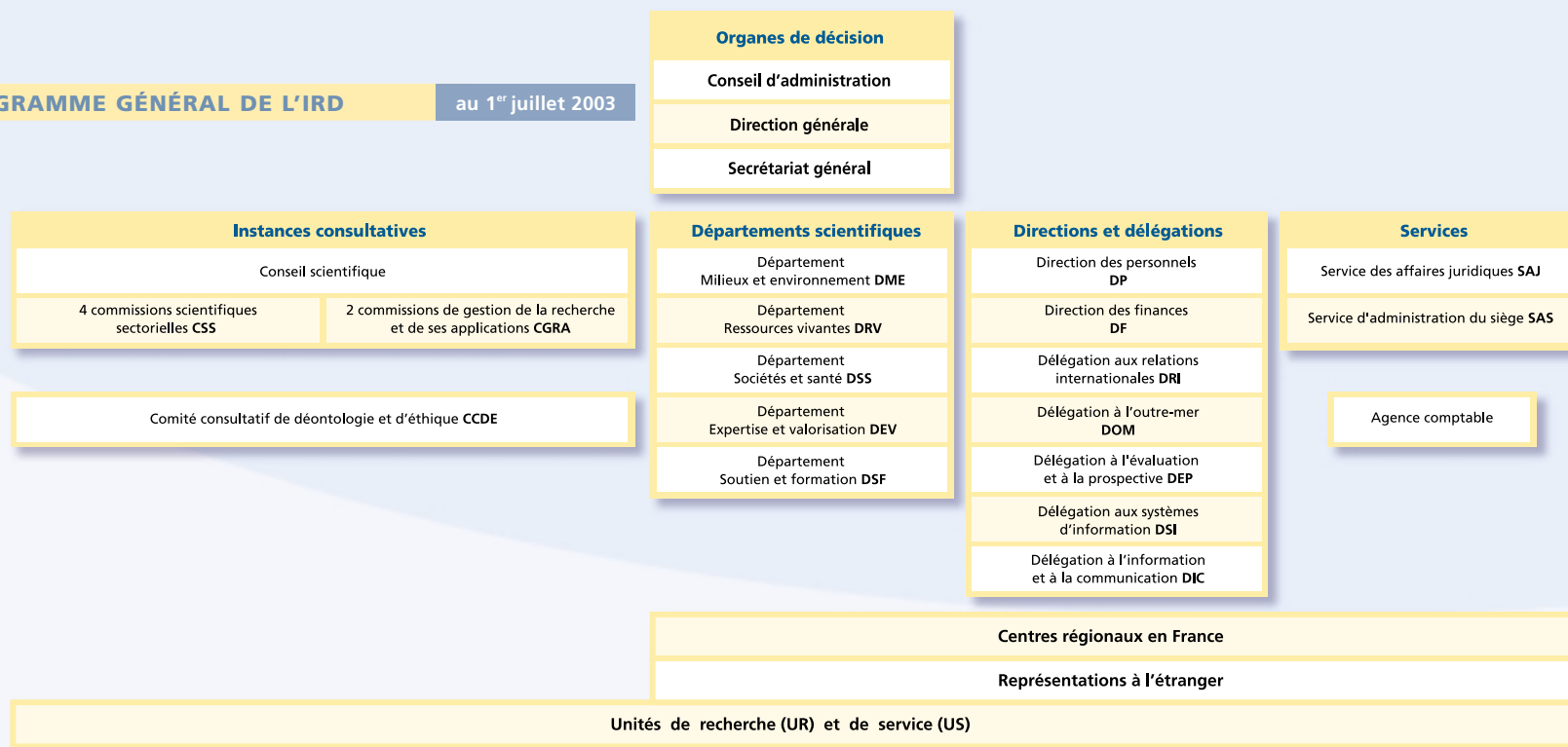
Responsable du secteur culture scientifique à la délégation à l'information et à la communication, Paris

François Simondon

*Directeur de l'unité de recherche Épidémiologie et prévention (UR024), Montpellier*au 1^{er} juillet 2003

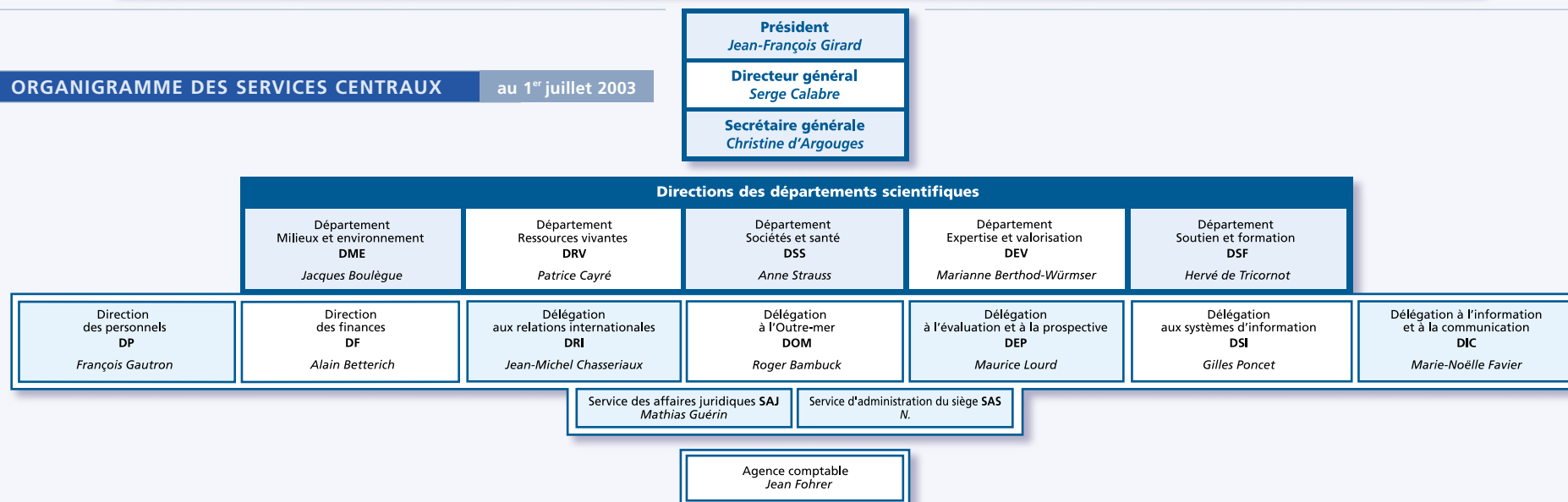
ORGANIGRAMME GÉNÉRAL DE L'IRD

au 1^{er} juillet 2003



ORGANIGRAMME DES SERVICES CENTRAUX

au 1^{er} juillet 2003



LES IMPLANTATIONS DE L'IRD DANS LE MONDE

au 1^{er} juillet 2003**FRANCE MÉTROPOLITAINE**
SIÈGE

213, rue La Fayette,
75480 Paris Cedex 10
Tél. : +33 (0)1 48 03 77 77
Fax : +33 (0)1 48 03 08 29
www.ird.fr

CENTRE D'ÎLE-DE-FRANCE

Alain Morlière
32, avenue Henri-Varagnat
93143 Bondy cedex
Tél. : +33 (0)1 48 02 55 00
Fax : +33 (0)1 48 47 30 88
Direction-Centre@bondy.ird.fr
www.bondy.ird.fr

CENTRE DE BRETAGNE

Claude Roy
BP 70 - 29280 Plouzané Cedex
Tél. : +33 (0)2 98 22 45 01
Fax : +33 (0)2 98 22 45 14
irdbrest@ird.fr
www.brest.ird.fr

CENTRE DE MONTPELLIER

Jean-Claude Prot
911, avenue Agropolis - BP 64501 -
34394 Montpellier Cedex 5
Tél. : +33 (0)4 67 41 61 00
Fax : +33 (0)4 67 41 63 30
Directeur.Centre@mpl.ird.fr
www.mpl.ird.fr

CENTRE D'ORLÉANS

Yveline Poncet
Technoparc - 5, rue du Carbone
45072 Orléans Cedex 2
Tél. : +33 (0)2 38 49 95 00
Fax : +33 (0)2 38 49 95 10
Direction@orleans.ird.fr
www.orleans.ird.fr

**DÉPARTEMENTS ET
TERRITOIRES D'OUTRE-MER****GUYANE**

Georges Henri Sala
BP 165 - 97323 Cayenne Cedex
Tél. : +33 (0)5 94 29 92 92
Fax : +33 (0)5 94 31 98 55
dir cay@cayenne.ird.fr
www.cayenne.ird.fr

MARTINIQUE - CARAÏBES

Daniel Barreteau
Zone Acajou-Californie,
Immeuble S.E. Minou
97232 Le Lamentin
Tél. : +33 (0)5 96 39 77 39
Fax : +33 (0)5 96 50 32 61
representant@ird-mq.fr
www.ird-mq.fr

NOUVELLE-CALÉDONIE

Christian Colin
(délégué IRD pour le Pacifique Sud)
BP A5 - 98848 Nouméa Cedex
Tél. : (687) 26 10 00
Fax : (687) 26 43 26
Dir.Noumea@noumea.ird.nc
www.ird.nc

POLYNÉSIE FRANÇAISE

Jacques Iltis
BP 529 - Papeete - 98713 Tahiti
Tél. : (689) 50 62 00
Fax : (689) 42 95 55
dirpapat@ird.pf

RÉUNION (ÎLE DE LA)

Jean Michel Stretta
BP 172 - 97492 Sainte-Clotilde Cedex
Tél. : +33 (0)2 62 29 56 29
Fax : +33 (0)2 62 28 48 79
stretta@la-reunion.ird.fr

AFRIQUE**AFRIQUE DU SUD**

Benoît Antheaume
IRD c/o IFAS
P.O. Box 542 - 66, Wolhuter Street
(Market Theatre Precinct)
Newtown 2113 Johannesburg
Tél. : (27 11) 836 05 61 /62 /63 /64
Fax : (27 11) 836 58 50
irdafsud@iafrica.com
www.ird.ne/irdam/

BÉNIN

Jean-Pierre Guengant
Recette principale
01 BP 4414 - Cotonou
Tél. : (227) 75 38 27 /26 10 /31 15
Fax : (227) 75 20 54 /28 04
guengant@ird.ne
www.ird.ne/irdam/

BURKINA FASO

Alain Casenave
01 BP 182 - Ouagadougou 01
Tél. : (226) 30 67 37
Fax : (226) 31 03 85
direction@ird.bf
www.ird.bf
voir aussi www.ird.ne/irdam/

CAMEROUN

François Rivière
BP 1857 - Yaoundé
Tél. : (237) 220 15 08
Fax : (237) 220 18 54
riviere@ird.uninet.cm
www.ird.ne/irdam/

CONGO

Laurent Veyseyre
Centre DGRST/IRD
BP 1286, Pointe-Noire
Tél. : (242) 94 02 38 /
36 38 /37 43 /15 99
Fax : (242) 94 39 81
ird-pnr.dir@cg.celtelplus.com
www.ird.ne/irdam/

CÔTE D'IVOIRE

Georges Hérault
Ambassade de France à Abidjan
128 bis, rue de l'Université
75 351 Paris 07 SP
Tél. : (225) 21 24 37 79
ou (225) 21 35 96 03
Fax : (225) 21 75 47 26
rep@ird.ci
www.ird.ci
voir aussi www.ird.ne/irdam/

ÉGYPTE

Jean-Yves Moisseron
P.O. Box 26 - 12 211 Giza Le Caire
République Arabe d'Égypte
Tél. : (202) 362 05 30
Fax : (202) 362 24 49
irdegypt@idsc.gov.eg
www.ird.ne/irdam/

GUINÉE

Luc Ferry
BP 1984 - Conakry
Tél. : (224) 40 44 22
Fax : (224) 40 92 42
ferry luc@yahoo.fr
www.ird.ne/irdam/

KENYA

Alain Albrecht
IRD c/o WAX
P.O. Box 30677 - Nairobi
Tél. : (254) 2 52 47 58
Fax : (254) 2 52 40 01 ou 2 52 40 00
ird@icraf.exch.cgiar.org
www.ird.ne/irdam/

MAROC

Abdelghani Chehbouni
(correspondant)
Villa Wildad - 91 rue Tensif
Semlalia, Marrakech
Tél. : (212) 44 42 03 46
Fax : (212) 44 44 74 35
irdmar@iam.net.ma
www.ird.ne/irdam/

MALI

Joseph Brunet-Jailly
BP 2528 - Bamako
Tél. : (223) 221 05 01
Fax : (223) 221 64 44
Joseph.Brunet-Jailly@ird-ml.org
www.ird.ne/irdam/

NIGER

Jean-Pierre Guengant
BP 11416 - Niamey
Tél. : (227) 75 38 27 /26 10 /31 15
Fax : (227) 75 20 54 /28 04
guengant@ird.ne
www.ird.ne
voir aussi www.ird.ne/irdam/

**SÉNÉGAL, GAMBIE,
MAURITANIE, CAP-VERT
ET GUINÉE-BISSAU**

Jean-René Durand
BP 1386 - Dakar, Sénégal
Tél. : (221) 849 35 35
Fax : (221) 832 43 07
irdrep@ird.sn
www.ird.sn
voir aussi www.ird.ne/irdam/

TUNISIE

Antoine Cornet
BP 434 - 1004 El Menzah - Tunis
Tél. : (216 71) 75 00 09 /01 83
Fax : (216 71) 75 02 54
ird.rep@ird.intl.tn
www.ird.ne/irdam/

AMÉRIQUE LATINE**BOLIVIE**

Jean-Pierre Carmouze
CP 9214 - 00095 La Paz
Tél. : (591) 2 278 29 69 /49 25
Fax : (591) 2 278 29 44
jpcarmouze@mail.megalink.com
www.ird.org.bo

BRÉSIL

Pierre Sabaté
CP 7091 - Lago Sul
71619-970 - Brasilia (DF)
Tél. : (55 61) 248 53 23
Fax : (55 61) 248 53 78
ird@apis.com.br
www.ird.org.br

CHILI

Pierrick Roperch
Casilla 53 390
Correo Central - Santiago 1
Tél. : (56 2) 236 34 64
Fax : (56 2) 236 34 63
ird-chili@ird.tie.cl
www.chile.ird.fr

ÉQUATEUR

Francis Kahn
AP 17 12 857 - Quito
Tél. : (5932) 2 504 856
ou 2 234 436
ou 2 503 944
Fax : (5932) 2 504 020
irdquito@ecnet.ec
www.irdequateur.org.ec

MEXIQUE

Michel Portais
AP 57297 - 06501 Mexico DF
Tél. : (52) 52 80 76 88 /06 36
Fax : (52) 52 82 08 00
ird@irdmex.org
www.ird.org.mx

PÉROU

René Marocco
Casilla 18 - 1209 Lima 18
Tél. : (51 1) 422 47 19
Fax : (51 1) 222 21 74
ird@amauta.rcp.net.pe

ASIE**INDONÉSIE**

Patrice Levang
Wisma Anugraha
Jalan Taman Kemang 32 B
Jakarta 12730
Tél. : (62 21) 71 79 21 14
Fax : (62 21) 71 79 21 79
ird-indo@rad.net.id
www.id.ird.fr

LAOS

Daniel Benoît
BP 5992 - Ventiane
République du Laos
Tél./fax : (856 21) 41 29 93
regierepird@laopdr.com

THAÏLANDE

Christian Bellec
IRD Representation
Quality House Convent Bdg
38 Convent Rd. - Silom, Bangrak
Bangkok 10500
Tél. : 66 (0)2 632 11 00
Fax : 66 (0)2 632 11 01
ird_th@kcs.th.com
www.th.ird.fr

VIÊT-NAM

Jacques Berger
Ambassade de France
Service culturel
Casilla 53 390
57 Than Hung Dao - Hanoi
Tél. : (84 4) 972 06 29
Fax : (84 4) 972 06 30
repird@fpt.vn
www.ambafrance-vn.org/ird

OCÉAN INDIEN**MADAGASCAR**

François Jarrige
BP 434 - 101 Antananarivo
Tél. : (261 20) 22 330 88
Fax : (261 20) 22 369 82
irdmada@represent.ird.mg
www.ird.mg
voir aussi www.ird.ne/irdam/

MILIEUX ET ENVIRONNEMENT

LA CROÛTE TERRESTRE, ÉVOLUTIONS ET RISQUES NATURELS

Beaudou Alain US018
Actualisation et valorisation des données pédologiques en milieu tropical et méditerranéen
beaudou@bondy.ird.fr
http://valpedo.mpl.ird.fr/

Charvis Philippe UR082 UMR
Géosciences Azur
direction@geoazur.unice.fr
http://geoazur.unice.fr/index.html

Colin Fabrice UR037
Biogéodynamique supergène et géomorphologie tropicale
fabrice.colin@noumea.ird.nc
www.cerege.fr/

Dupré Bernard UR154 UMR*
Laboratoire des mécanismes de transfert en géologie
dupre@lmtg.ups-tlse.fr
www.obs-mip.fr/umr5563/

Fritsch Emmanuel UR058
Processus d'altération et de pédogenèse et bilans de transferts dans la géosphère tropicale
emmanuel.fritsch@lmcj.jussieu.fr

Jault Dominique UR157 UMR*
Laboratoire de géophysique interne et tectonophysique
direction-lgit@obs.ujf-grenoble.fr
www-lgit.obs.ujf-grenoble.fr/

Juste Gilbert US127
Observatoires de géophysique et surveillance de l'environnement
Gilbert.Juste@bondy.ird.fr

Le Cornec Florence US094
Géosciences des environnements intertropicaux
Lecornec@bondy.ird.fr

Robain Henri UR027
Interactions entre l'organisation des couvertures d'altération et les aquifères
Henri.Robain@bondy.ird.fr
www.bondy.ird.fr/ur027_geovast/

Robin Claude UR031
Processus et aléas volcaniques
C.Robin@opgc.univ-bpclermont.fr
www.brest.ird.fr/geodyn/programme.html

ENVIRONNEMENTS CONTINENTAUX, CÔTIERS ET MARINS

Charpy Loïc UR099
Cyanobactéries marines
lcharpy@com.univ-mrs.fr
www.com.univ-mrs.fr/IRD/urcyano/

Duprey Jean-Louis US122
Moyens analytiques
duprey@cayenne.ird.fr
www.ird.nc/dme/dme_s122.htm

Fichez Renaud UR103
Caractérisation et modélisation des échanges dans les écosystèmes lagunaires
fichez@noumea.ird.nc
www.ird.nc/CAMELIA/

Huynh Frédéric US140
Expertise et spatialisation des connaissances en environnement
huynh@ird.fr
www.espace.ird.fr/

Menaut Jean-Claude UR113 UMR*
Centre d'études spatiales de la biosphère
jean-claude.menaut@cesbio.cnes.fr
www.cesbio.ups-tlse.fr

Perrier Edith UR079
Géométrie des espaces organisés, dynamiques environnementales et simulations
Perrier@bondy.ird.fr
www.bondy.ird.fr/geodes/

LES CLIMATS, VARIABILITÉ ET IMPACT

Dessier Alain US025
Moyens à la mer et observatoire océanique
Alain.Dessier@ird.fr
www.brest.ird.fr/us025/

Monfray Patrick UR065 UMR
Laboratoire d'études en géophysique et océanographie spatiales
monfray-dir@legos.obs-mip.fr
www.obs-mip.fr/legos/

Ortlieb Luc UR055
Paléo-environnements tropicaux et variabilité climatique
Luc.Ortlieb@bondy.ird.fr

Ribstein Pierre UR032
Glaciers et ressources en eau dans les Andes tropicales
ribstein@msem.univ-montp2.fr
www.mpl.ird.fr/hydrologie/greatice/

Soler Pierre UR086 UMR
Laboratoire d'océanographie dynamique et de climatologie
Pierre.Soler@lodyc.jussieu.fr
www.lodyc.jussieu.fr/

L'EAU, RESSOURCES ET GESTION DURABLE

Cretien Jean-Dominique
Laboratoire d'étude des transferts en hydrologie et environnement
lthe@hmg.inpg.fr
www.lthe.hmg.inpg.fr/

Le Goulven Patrick US048
Dynamiques, impacts et valorisation des hydro-aménagements
Patrick.LeGoulven@mpl.ird.fr
www.mpl.ird.fr/hydrologie/divha/

Servat Eric UR050 UMR
Hydrosciences
Eric.Servat@msem.univ-montp2.fr
www.msem.univ-montp2.fr/umrhydro.php3

Thébé Bernard US019
Observatoires hydrologiques et ingénierie
Bernard.Thebe@mpl.ird.fr
www.usobhi.net/

Voltz Marc UR144 UMR*
Laboratoire d'étude des interactions entre sols, agrosystèmes et hydrosystèmes
voltz@ensam.inra.fr
http://sol.ensam.inra.fr/lisah/internet.asp

RESSOURCES VIVANTES

BIODIVERSITÉ AGRICOLE ET MICROBIENNE

microbiologie et biotechnologies associées

Auria Richard UR120
Biodépollution
rauria@esil.univ-mrs.fr

Dreyfus Bernard UR040 UMR
Symbioses tropicales et méditerranéennes
Dreyfus@mpl.ird.fr

Labat Marc UR119
Biotechnologie microbienne post-récolte
labat@esil.univ-mrs.fr

Ollivier Bernard UR101
Microbiologie des environnements extrêmes
Ollivier@esil.univ-mrs.fr

LES UNITÉS DE RECHERCHE ET LES UNITÉS DE SERVICE		au 1 ^{er} juillet 2003		
dynamique, conservation et valorisation de la biodiversité	<p>Morand Serge UR022 UMR Biologie et gestion des populations morand@ensam.inra.fr www.montpellier.inra.fr/CBGP/</p> <p>Moretti Christian US084 Biodiversité végétale, connaissance et valorisation christian.moretti@orleans.ird.fr www.orleans.ird.fr/biodival</p> <p>Silvain Jean-François UR072 Biodiversité et évolution des complexes plante-insectes ravageurs antagonistes silvain@pge.cnrs-gif.fr</p>	<p>Fréon Pierre UR097 Interactions et dynamiques spatiales des ressources renouvelables dans les écosystèmes d'upwelling Pfreon@mcm.wcape.gov.za http://sea.uct.ac.za/marine/idyle/</p> <p>Gerlotto François UR061 Éco-éthologie des poissons pélagiques marins fgerlotto@ifop.cl</p> <p>Lae Raymond UR070 Réponses adaptatives des poissons aux pressions environnementales Raymond.Lae@ird.sn www.ird.sn/activites/rap/index.htm</p> <p>Marsac Francis UR109 Thons tropicaux : environnement, exploitation et interactions dans les écosystèmes Marsac@ird.fr www.brest.ird.fr/ur109/index.htm</p>	<p>usages</p> <p>Chavance Pierre US007 Systèmes d'information halieutique Pierre.Chavance@ird.sn www.ird.sn/activites/sih/index.htm</p> <p>Josse Erwan US004 Acoustique halieutique Erwan.Josse@ird.fr www.brest.ird.fr/us004/index.htm</p> <p>Morize Eric US028 Sclérochronologie des animaux aquatiques Eric.Morize@ird.fr</p>	<p>Lhomme Jean-Paul UR060 Climat et fonctionnement des agrosystèmes Lhomme@cefe.cnrs-mop.fr</p> <p>Poss Roland UR067 Les sols cultivés à fortes contraintes physico-chimiques des régions chaudes Roland.Poss@msem.univ-montp2.fr www.ird.sn/activites/ariane/</p> <p>Valentin Christian UR049 Érosion et changements d'usage des terres valentinird@laopdr.com www.ur049.ird.fr/</p>
	<p>ÉCOLOGIE AQUATIQUE ET HALIEUTIQUE (EAUX CONTINENTALES ET MILIEU MARIN)</p> <p>biosystématique</p> <p>Legendre Marc UR081 Interactions génome/population/environnement chez les poissons tropicaux marc.legendre@mpl.ird.fr</p> <p>Le Guyader Hervé UR148 UMR* Systématique, adaptation, évolution herve.le-guyader@snv.jussieu.fr</p>	<p>environnement-peuplement</p> <p>Arfi Robert UR098 Déterminisme et conséquences des efflorescences algales arfi@ird.sn www.mpl.ird.fr/flag</p> <p>Guiral Daniel UR053 Écosystèmes littoraux sous influence amazonienne Guiral@cayenne.ird.fr</p> <p>Paugy Didier UR131 Variabilité environnementale et stratégies biologiques des communautés aquatiques paugy@mnhn.fr</p>	<p>ÉCOSYSTÈMES ET RESSOURCES TERRESTRES</p> <p>interactions milieux abiotiques, diversité de la faune du sol ou agrodiversité</p> <p>Chotte Jean-Luc UR083 Interactions biologiques dans les sols des systèmes anthropisés tropicaux Jean-Luc.Chotte@ird.sn</p> <p>Feller Christian UR041 Séquestration du carbone dans les sols tropicaux Feller@mpl.ird.fr</p> <p>Lavelle Patrick UR137 UMR* Biodiversité et fonctionnement des sols Patrick.Lavelle@bondy.ird.fr www.bondy.ird.fr/lest/iboy</p>	<p>économie des usages et de l'environnement</p> <p>Fournier Anne UR136 Aires protégées, écosystèmes, gestion et fonctions périphériques Anne.Fournier@orleans.ird.fr www.orleans.ird.fr/Aires_protegees/index.htm</p> <p>Requier-Desjardins Denis UR063 UMR* Économie et gouvernance de l'environnement et des ressources naturelles denis.requier-desjardins@c3ed.uvsq.fr www.c3ed.uvsq.fr/eger/</p>
biocénétique	<p>Chazeau Jean US001 Biodiversité terrestre et environnement dans le Pacifique tropical Chazeau@noumea.ird.nc</p> <p>Lery Xavier UR132 Diversité des pathogènes et contrôle des teignes de la pomme de terre xavier_lery@hotmail.com</p>	<p>écologie des populations</p> <p>Ferraris Jocelyne UR128 Approche écosystémique des communautés récifales dans le Pacifique insulaire ferraris@noumea.ird.nc</p>		

* sous réserve de signature du contrat d'établissement et/ou de la convention constitutive

**gestion des espaces
agraires**

Hervé Dominique UR100
Transitions agraires et dynamiques
écologiques
herve@mpl.ird.fr
www.ird.mg/UR100.htm

Pontanier Roger US017
La jachère en Afrique tropicale
ponpon@ird.sn
www.ird.sn/activites/jachere/index.htm

SOCIÉTÉS ET SANTÉ

DYNAMIQUES URBAINES

Couret Dominique UR029
Environnement urbain
Couretdo@bondy.ird.fr

Delaunay Daniel UR013
Mobilités et recompositions urbaines
daniel.delaunay@bondy.ird.fr

Dubresson Alain UR023
Développement localisé urbain -
dynamiques et régulations
alain.dubresson@u-paris10.fr

**L'HOMME DANS SON
ENVIRONNEMENT**

Chauveau Jean-Pierre UR095
Régulations foncières
J-Pierre.Chauveau@mpl.ird.fr

Cormier-Salem Marie-Christine UR026
Patrimoines et territoires
Cormier@mnhn.fr

Guffroy Jean UR092
Les adaptations humaines
aux environnements tropicaux
durant l'Holocène
Jean.Guffroy@orleans.ird.fr
www.adentrho.org

Michon Geneviève UR112
Entre forêt et agriculture :
de la déforestation aux dynamiques
agro-forestières
Michon@engref.fr

Paris François UR088
Société et environnements sur le
temps long en Afrique septentrionale
Francois.Paris@ird.intl.tn

Ruf Thierry UR044
Dynamiques sociales de l'irrigation
thierry.ruf@mpl.ird.fr
www.mpl.ird.fr/LEA/nouvellesUR/
DSI.html

Vimard Patrice UR151 UMR*
Laboratoire Population-
Environnement-Développement
vimard@up.univ-mrs.fr

**POLITIQUES DE
DÉVELOPPEMENT ET
MONDIALISATION**

Baré Jean-François UR102
Intervention publique,
espaces, sociétés
bare@regards.cnrs.fr

Jolivet Marie-José UR107
Constructions identitaires
et mondialisation
jolivet@bondy.ird.fr

Landaburu Jon UR135 UMR
Centre d'études des langues
indigènes d'Amérique
jlandabu@vjf.cnrs.fr

Lena Philippe UR078
Mondialisation et développement
local en Amazonie
Philippelena@aol.com

Roubaud François UR047
Croissance, inégalités,
population et rôle de l'État
roubaud@dial.prd.fr
www.dial.prd.fr/

Schlemmer Bernard UR105
Savoirs et développement
Schlemmer@bondy.ird.fr

Selim Monique UR003
Travail et mondialisation
monique.selim@bondy.ird.fr

Théry Hervé UR021 UMR*
Territoires et mondialisation
dans les pays du Sud
Herve.Thery@ens.fr

**INTERACTIONS SOCIÉTÉS
ET SANTÉ**

Chippaux Jean-Philippe US009
Espace de recherche intégrée
sur la santé des populations
Jean-Philippe.Chippaux@ird.sn

Delpuech Francis UR106
Nutrition, alimentation, sociétés
Delpuech@mpl.ird.fr

Gruénais Marc-Eric UR002
Socio-anthropologie de la santé
Gruenais@ehess.cnrs-mrs.fr
http://durandal.cnrs-mrs.fr/
shadyc/accueil.html

Salem Gérard UR093
Populations et espaces
à risques sanitaires
Gsalem@ext.jussieu.fr

Simondon François UR024
Épidémiologie et prévention
francois.simondon@mpl.ird.fr
www.mpl.ird.fr/epiprev/

GRANDES ENDÉMIES

Cot Michel UR010
Santé de la mère et de l'enfant
mscot@club-internet.fr

Cuny Gérard UR035
Trypanosomoses africaines
Gerard.Cuny@mpl.ird.fr

Delaporte Eric UR036
Prise en charge du sida en Afrique
Eric.Delaporte@mpl.ird.fr

Gonzalez Jean-Paul UR034
Maladies virales émergentes
et systèmes d'information
frjgg@mahidol.ac.th
www.ur034.ird.fr/

Hougard Jean-Marc UR016
Caractérisation et contrôle
des populations de vecteurs
Hougard@mpl.ird.fr
www.mpl.ird.fr/vecteur/

Lallemant Marc UR054
Épidémiologie clinique, santé mère-
enfant et VIH dans les pays
en développement
lecoeur@loxinfo.co.th

Nepveu Françoise UR152 UMR*
Pharmacochimie des substances
naturelles et pharmacophores redox
nepveu@cict.fr

Ouaïssi Ali UR008
Pathogénie des trypanosomatides
Ali.Ouaïssi@montp.inserm.fr

Tibayrenc Michel UR062 UMR
Génétique moléculaire des parasites
et des vecteurs
Michel.Tibayrenc@mpl.ird.fr
http://cepm.mpl.ird.fr/cepm/index.htm

Trape Jean-François UR077
Paludologie afro-tropicale
trape@ird.sn

Document produit par la délégation à l'information et à la communication

© IRD juillet 2003 - Coordination : Marie-Noëlle FAVIER - Assistante : Élisabeth DUVAL

Coordination de la rédaction et suivi éditorial : Gwenole CHASLE - Iconographie : Claire LISSALDE et Danièle CAVANNA, Base Indigo

Conception graphique : Agence 154 - Impression : IEH, Montreuil-sur-mer

Ont participé à la rédaction :

Roger BAMBUCK, Daniel BARTHÉLÉMY, Marianne BERTHOD-WÜRMSER, Alain BETTERICH, Jacques BOULÈGUE, Patrice CAYRÉ, Loïc CHARPY, Jean-Michel CHASSÉRIAUX, Philippe COCHENER, Ariel CROZON, Gérard CUNY, François GAUTRON, François GERLOTTO, Jean GUFFROY, Marie-Luce HAZEBROUCQ, Marie-Thérèse JARRY, Jean-Olivier JOB, Cheikh KANE, Marc LALLEMANT, Thierry LEBEL, Jean-Marc LEBLANC, Odile LESCURE, Maurice LOURD, Christian MARION, Philippe MÉRAL, Jean-François MOLINO, Sophie OHNHEISER, Harry PALMIER, Gilles PONCET, Laurence PORGÈS, Alain POULET, Bernard POUYAUD, Marie-Christine REBOURCET, Pierre RIBSTEIN, Daniel SABATIER, Jean-Christophe SIMON, Alain SOURNIA, Anne STRAUSS, Hervé de TRICORNOT, Christian VALENTIN

L'IRD remercie pour leur témoignage :

Abel AFOUDA, Catherine AUBERTIN, Monica BOLAÑOS, Bernard DREYFUS, Jean-Paul FERREIRA, Sylvie GOURLET-FLEURY, Renato GUEVARA, Khadija LAMRANI, Wajdi NAJEM, Flobert NJOKOU, Anolath PHANTAHVONG, Patrick RAIMBAULT, Jeannot RAMIARAMANANA, Alessandra RIBODETTI, Vallop THAÏNEUA, Marco ZAPATA

Crédits photos de couverture

Première page de couverture, de gauche à droite et de haut en bas : © IRD/B. Moizo, © IRD/J. Orempuller, © IRD/Ch. Lévêque, © IRD/A. Rival, © IRD/A. Rival

Dernière page de couverture : © IRD/J. Orempuller