

Annexes

Conseil d'administration (au 15 juin 2002)

Président	Jean-François Girard	
Représentants des ministères de tutelle		
Ministère de la Recherche	Michel Eddi	<i>Adjoint à la directrice de la recherche</i>
Ministère de l'Éducation nationale	Pierre Mery	<i>Conseiller d'établissement à la direction de l'enseignement supérieur</i>
Ministère des Affaires étrangères	Elisabeth Beton-Delègue	<i>Directrice de la coopération scientifique et de la recherche</i>
	Mireille Guigaz	<i>Directrice du développement et de la coopération technique</i>
Ministère de l'économie, des finances et de l'industrie	Philippe Court	<i>Direction du budget</i>
Secrétariat d'État à l'Outre-Mer	Alain Puzenat	<i>Adjoint à la directrice des affaires économiques, sociales et culturelles de l'Outre-mer</i>
Personnalités extérieures		
	Bernard Bachelier	<i>Directeur général du Cirad</i>
	Marion Guillou	<i>Directrice générale de l'Inra</i>
	Pascale Joannot	<i>Responsable du chantier de rénovation des collections au Muséum national d'Histoire naturelle</i>
	Hélène Lamicq	<i>professeure à l'Université Paris-XII Val-de-Marne</i>
	Souad Lyagouby	<i>Ancienne ministre de la Santé de Tunisie</i>
	Gérard Megie	<i>Président du conseil d'administration du CNRS</i>
	Dominique Meyer	<i>Présidente du conseil d'administration de l'Inserm</i>
	Jean-Michel Severino	<i>Directeur général de l'Agence française du développement</i>
Représentants du personnel		
	Didier Brunet	<i>SNPR-IRD-FO, pédologue, IRD Brasília</i>
	Alain Froment	<i>SNCS/FSU, médecin, IRD Orléans</i>
	Pascal Grebaut	<i>SNTRS/CGT/IRD, ingénieur d'études, IRD Montpellier</i>
	Joseph Laure	<i>STREM-SGEN-CFDT, économiste, IRD Bondy</i>
	Patrick Le Goulven	<i>SNPR-FO, hydrologue, IRD Montpellier</i>
	Jacques Lombard	<i>STREMISGEN/CFDT, anthropologue, IRD Bondy</i>

Conseil scientifique (au 15 juin 2002)

Président :	Alain Dessein
Vice-président :	Bernard Dreyfus
Délégation permanente	
Membres élus :	Michel Brossard, Bernard Dupré, Michel Lardy
Membres nommés par le directeur général :	Alain Dessein, Bernard Hubert, Louis Legendre
Membres nommés	
Robert Barbault	<i>Professeur à l'Université de Paris-4, écologie</i>
Francine Casse	<i>Professeure à l'Université de Montpellier-2, biochimie</i>
Alain Dessein	<i>Directeur de recherche à l'Inserm, immunologie</i>
Bernard Dupré	<i>Directeur de recherche du CNRS, géochimie</i>
Jean-Jacques Gabas	<i>Maître de conférence à l'Université de Paris-11, économie</i>
Marc Gaboriau	<i>Directeur de recherche du CNRS et directeur d'étude à l'EHESS, ethnologie</i>
Bernard Hubert	<i>Directeur de recherche à l'Inra, agronomie</i>
Louis Legendre	<i>Directeur du laboratoire d'océanographie de Villefranche-sur-Mer, océanographie</i>
Hervé Le Treut	<i>Directeur de recherche au laboratoire de météorologie dynamique, climatologie</i>
Achille Massougbodji	<i>Professeur à l'Université de Cotonou, Bénin, médecine tropicale</i>
Marie-Claude Maurel	<i>Professeure à l'EHESS, géographie</i>
Jean-Bernard Minster	<i>Professeur à l'Université de Californie, géophysique</i>
Jean-Luc Piermay	<i>Professeur à l'Université de Strasbourg-1, géographie</i>
Alain Prinzhoffer	<i>Docteur d'État, Institut français du pétrole, géochimie</i>
Marcel Tanner	<i>Professeur à l'Université de Bâle, épidémiologie</i>

Membres élus

Collège I : Directeurs de recherche de l'IRD		Collège II : Chargés de recherche de l'IRD	
Bernard Dreyfus	<i>microbiologie</i>	Michel Brossard	<i>pédologie</i>
Christian Levêque	<i>écologie</i>	Jean-François Etard	<i>épidémiologie</i>
Alain Mounier	<i>économie</i>	Olivier Grunberger	<i>pédologie</i>
Pierre Peltre	<i>géographie</i>	Jean-François Guegan	<i>parasitologie</i>
Bernard Pontoise	<i>géophysique</i>	Bernard Pelletier	<i>océanographie</i>
Christian Valentin	<i>pédologie</i>	Josiane Seghier	<i>écologie</i>

Collège III : Ingénieurs, techniciens et administratifs de l'IRD

Anne Glanard	<i>Ingénieure d'étude, documentation</i>
Michel Lardy	<i>Ingénieur de recherche, géophysique</i>
Francis Sondag	<i>Ingénieur de recherche, géochimie</i>

Présidents des commissions scientifiques sectorielles et des commissions de la gestion de la recherche et de ses applications

Michel Diamant	CSS1	<i>Sciences physiques et chimiques de l'environnement planétaire</i>
N.	CSS2	<i>Sciences biologiques et médicales</i>
Gérard Fabres	CSS3	<i>Sciences des systèmes écologiques</i>
Emmanuel Grégoire	CSS4	<i>Sciences humaines et sociales</i>
Rémi Pochat	CGRA1	<i>Ingénierie et expertise</i>
Jean-Claude Bessemoulin	CGRA2	<i>Administration et gestion</i>

Comité consultatif de déontologie et d'éthique (CCDE) (au 15 juin 2002)

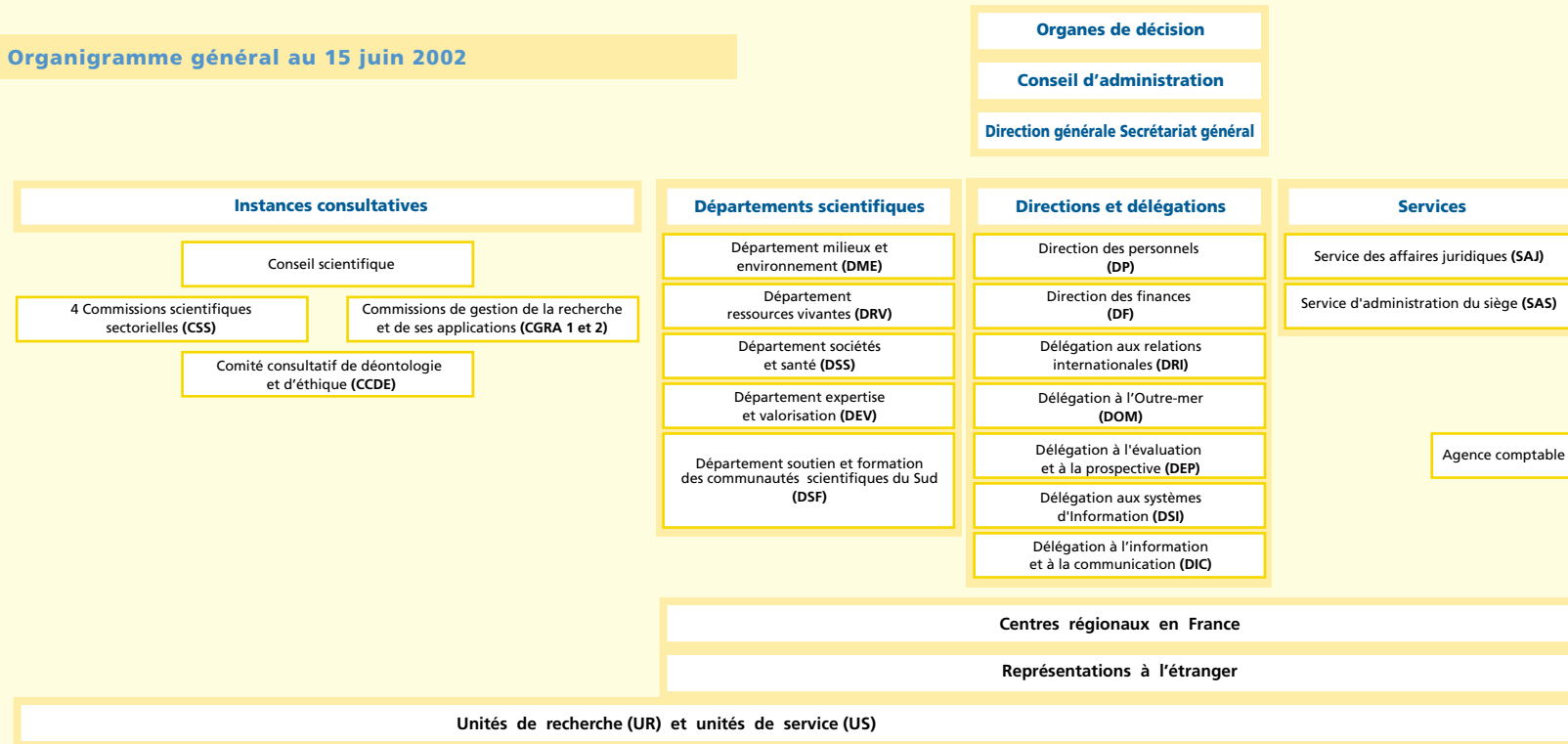
Président :	Dominique Lecourt,	<i>Professeur de philosophie des sciences à l'Université Denis-Diderot (Paris-7)</i>
Autres membres nommés après avis du conseil d'administration		
Isabelle Tokpanou		<i>Présidente du Forum for African Women Educationalists Cameroon (FAWECAM), Cameroun</i>
Rafael Loyola Diaz		<i>Directeur général du Centro de Investigaciones y Estudios Superiores en Antropología Social (CIESAS), Mexique</i>
Membres du personnel de l'IRD nommés sur proposition du directeur général		
Au titre de représentant ou directeur de centre :	Francis Kahn	<i>Représentant en Équateur</i>
Au titre des chercheurs :	François Simondon	<i>Directeur de l'unité d'épidémiologie et de prévention</i>
Au titre des ITA :	Marie-Lise Sabrié	<i>Responsable du secteur culture scientifique et technique à la délégation à l'information et à la communication</i>
Personnalités scientifiques extérieures à l'établissement nommées sur proposition du président du conseil scientifique et après avis de ce conseil		
En tant qu'universitaire ou membre de l'enseignement supérieur :		
Jean-Pierre Coulaud		<i>Professeur à l'institut de médecine et d'épidémiologie africaines</i>
En tant que personnalité européenne :		
Louis Molineaux		<i>Professeur à Genève (Suisse)</i>

Le Comité consultatif de déontologie et d'éthique (CCDE) a tenu sa première session plénière en mai 2001. Cette réunion a d'abord été l'occasion de définir les champs d'intervention et les principes de fonctionnement du CCDE. L'une des missions premières que s'est fixées le comité est de lancer en 2001 et 2002 une consultation interne et externe du Guide des bonnes pratiques de la recherche pour le développement. Le texte a tout d'abord soumis pour avis aux commissions scientifiques sectorielles, aux directeurs de département ainsi qu'aux directeurs d'unité de recherche et de service de l'IRD. Dans un second temps, cette consultation

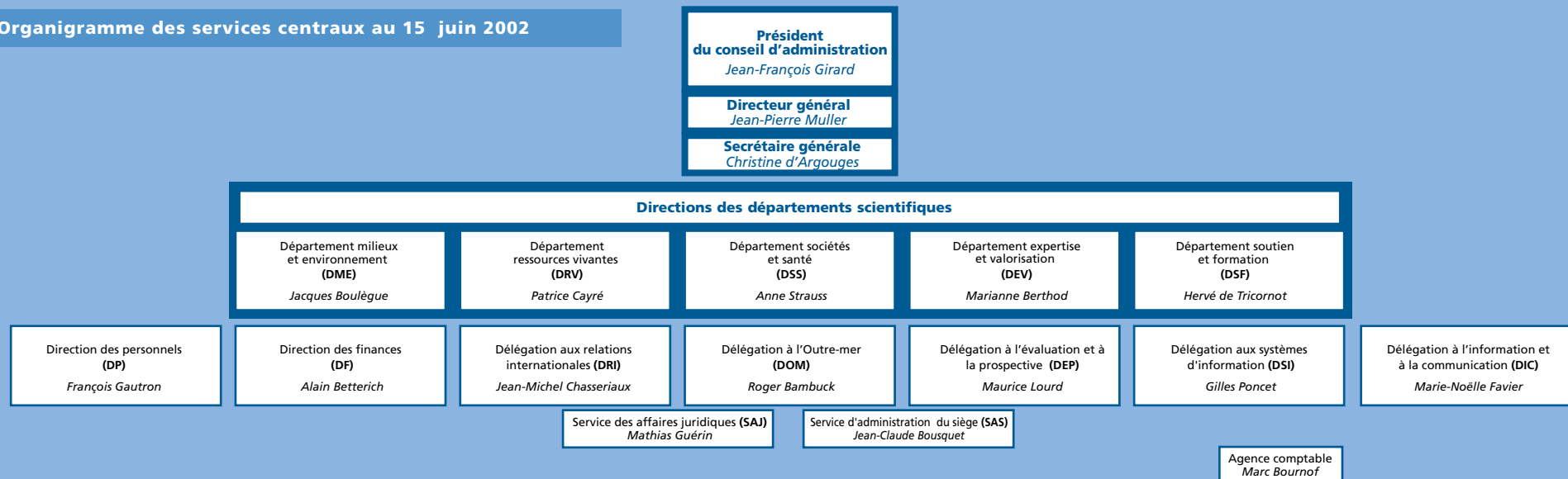
sera ouverte à des institutions partenaires en France et dans les pays avec lesquels l'institut coopère, via notamment le réseau des représentants de l'institut à l'étranger. Cette consultation internationale permettra d'avoir une compréhension des questions d'ordre déontologique ou éthique que pose la coopération scientifique Nord-Sud.

Cette première année de fonctionnement a également vu la mise en place de la cellule opérationnelle du CCDE qui a pour principale mission de préparer les travaux du Comité et d'instruire les questions qui lui sont soumises.

Organigramme général au 15 juin 2002



Organigramme des services centraux au 15 juin 2002



L'institut de recherche pour le développement est un établissement public, à caractère scientifique et technologique placé sous la double tutelle des ministres chargés de la Recherche et de la Coopération.

Les chiffres clés de l'institut

177 millions d'Euros (soit 1,161 milliard de Francs) de budget total

2 187 agents

1 634 titulaires dont : 831 chercheurs
803 ITA

553 agents de statuts divers

40 % des chercheurs affectés hors métropole, essentiellement en Afrique, dans les Dom-Tom et en Amérique latine

97 unités de recherche et de services

34 centres et représentations dans le monde

57 300 signalements de publications de chercheurs de l'IRD dans la base Horizon

20 000 images fixes indexées dans la base Indigo

Les centres IRD dans le monde (au 15 juin 2002)

FRANCE MÉTROPOLITAINE

SIÈGE

213, rue La Fayette,
75480 Paris Cedex 10
Tél. : +33 (0)1 48 03 77 77
Fax : +33 (0)1 48 03 08 29
www.ird.fr

CENTRE D'ÎLE-DE-FRANCE

Alain Morlière
32, avenue Henri-Varagnat
93143 Bondy cedex
Tél. : +33 (0)1 48 02 55 00
Fax : +33 (0)1 48 47 30 88
Direction-Centre@bondy.ird.fr
www.bondy.ird.fr

CENTRE DE BRETAGNE

Bernard Stequert
BP 70 – 29280 Plouzané cedex
Tél. : +33 (0)2 98 22 45 01
Fax : +33 (0)2 98 22 45 14
irdbrest@ird.fr
www.brest.ird.fr

CENTRE DE MONTPELLIER

Antoine Cornet
Tél. : +33 (0)4 67 41 61 00
Fax : +33 (0)4 67 41 63 30
directeur.centre@mpl.ird.fr
www.mpl.ird.fr

CENTRE D'ORLÉANS

Yveline Poncet
Technoparc – 5, rue du Carbone
45072 Orléans cedex 2
Tél. : +33 (0)2 38 49 95 00
Fax : +33 (0)2 38 49 95 10
direction@orleans.ird.fr
www.orleans.ird.fr

DÉPARTEMENTS ET TERRITOIRES D'OUTRE-MER

GUYANE

Georges-Henri Sala
BP 165 – 97323 Cayenne cedex
Tél. : +33 (0)5 94 29 92 92
Fax : +33 (0)5 94 31 98 55
dir cay@cayenne.ird.fr
www.cayenne.ird.fr

MARTINIQUE - CARAÏBES

Daniel Barreteau
BP 8006 – 97259 Fort-de-France cedex
Tél. : +33 (0)5 96 39 77 39
Fax : +33 (0)5 96 50 32 61
representant@ird-mq.fr
www.ird-mq.fr

NOUVELLE-CALÉDONIE

Christian Colin – Délégué Pacifique
BP A5 – 98848 Nouméa Cedex
Tél. : (687) 26 10 00
Fax : (687) 26 26 43 26
Dir.Noumea@noumea.ird.nc
www.ird.nc

POLYNÉSIE FRANÇAISE

Jacques Iltis
BP 529 – Papeete
Tél. : (689) 50 62 00
Fax : (689) 42 95 55
dirpapat@ird.pf

RÉUNION (ÎLE DE LA)

Jean-Michel Stretta
IRD – BP 172
97492 Sainte-Clotilde Cedex
Tél. : (02 62) 29 56 29
Fax : (02 62) 28 48 79
stretta@la-reunion.ird.fr

ÉTRANGER

AFRIQUE DU SUD

Benoît Antheaume
IRD/Ifas – P.O. Box 542
Newtown 2113 Johannesburg
66, Wolhuter Street
(Market Theater Precinct)
Tél. : (27 11) 836 05 61/62/63/64
Fax : (27 11) 836 58 50
irdafsud@iafrica.com

BÉNIN

IRD
01 BP 4414
Recette principale - Cotonou – Bénin

BOLIVIE

Jean-Pierre Carmouze
CP 9214 – 00095 La Paz
Tél. : (591 2) 78 29 69 / 78 49 25
Fax : (591 2) 78 29 44
jpcarmouze@mail.megalink.com
www.ird.org.bo

BRÉSIL

Pierre Sabaté
CP 7091 – Lago Sul
71619-970 Brasilia (DF)
Tél. : (55 61) 248 53 23
Fax : (55 61) 248 53 78
ird@apis.com.br
www.ird.org.br

BURKINA FASO

Alain Casenave
01 BP 182 – Ouagadougou 01
Tél. : (226) 30 67 37
Fax : (226) 31 03 85
direction@ird.bf
www.ird.bf

CAMEROUN

François Rivière
BP 1857 – Yaoundé
Tél. : (237) 20 15 08
Fax : (237) 20 18 54
riviere@ird.uninet.cm

CHILI

Pierrick Roperch
Casilla 53 390
Correo Central – Santiago 1
Tél. : (56 2) 236 34 64
Fax : (56 2) 236 34 63
ird-chili@ird.tie.cl

CONGO

Laurent Veysseyre
Centre DGRST/IRD de Pointe-Noire
BP 1286 – Pointe-Noire
Tél. : (242) 94 02 38/36 38/37 43/15 99
Fax : (242) 94 39 81
ird-pnr.dir@cg.cetelplus.com

CÔTE D'IVOIRE

Georges Hérault
15 BP 917 – Abidjan 15
Tél. : (225) 21 24 37 79/21 35 96 03
Fax : (225) 21 24 65 04
rep@ird.ci
www.ird.ci

ÉGYPTE

François Paris
P.O. Box 26
12 211 Giza Le Caire
République arabe d'Égypte
Tél. : (202) 362 05 30
Fax : (202) 362 24 49
irdegypt@idsc.gov.eg

ÉQUATEUR

Francis Kahn
Apartado Postal 17 12 857 – Quito
Tél. : (593 2) 234 436/503 944
Fax : (593 2) 504 020
fkahn@ecnet.ec

GUINÉE

Luc Ferry
BP 1984 – Conakry
Tél. : (224) 40 48 42
Fax : (224) 40 44 22
ferryluc@yahoo.fr

INDONÉSIE

Patrice Levang
IRD, Wisma Anugraha
Jalan Taman Kemang 32 B
Jakarta 12730
Tél. : (62 21) 71 79 21 14
Fax : (62 21) 71 79 2179
ird-indo@rad.net.id

KENYA

Alain Albrecht
IRD auprès de l'IFRA
PO Box 30677 – Nairobi
Tél. : (254) 2 52 47 58
Fax : (254) 2 52 40 01 / 2 52 40 00
ird@icraf.exch.cgiar.org

LAOS

Daniel Benoît – BP 5992 – Vientiane
République du Laos
Tél. / Fax : (856-21) 41 29 93
regierepird@laopdr.com

MADAGASCAR

François Jarrige
IRD, BP 434
101 Antananarivo
Tél. : (261 20) 22 330 98
Fax : (261 20) 22 369 82
irdmada@represent.ird.mg
www.ird.mg

MALI

Joseph Brunet-Jailly
IRD, BP 2528
Bamako
Tél. : (223) 221 05 01/64 41/64 42
Fax : (223) 21 64 44
Joseph.Brunet-Jailly@gw-bamako.ird.ml

MEXIQUE

Michel Portais
AP n° 57297
06501 Mexico DF
Tél. : (52 5) 280 76 88/282 06 36
Fax : (52 5) 282 08 00
irdmex@mail.internet.com.mx
www.ird.org.mx

NIGER

Jean-Pierre Guengant
BP 11416 – Niamey
Tél. : (227) 75 38 27
Fax : (227) 75 20 54 / 75 28 04
guengant@ird.ne
www.ird.ne

PÉROU

René Marocco
Casilla 18 – Lima 18
Tél. : (51 1) 4 22 47 19
Fax : (51 1) 2 22 21 74
ird@chavin.rcp.net.pe

SÉNÉGAL

Jean-René Durand
*Chargé de la représentation de l'IRD
auprès de la Gambie, de la
Mauritanie, du Cap-Vert et de la
Guinée-Bissau* – BP 1386 - Dakar
Tél. : (221) 849 35 35
Fax : (221) 832 43 07
irdrep@ird.sn
www.ird.sn

THAÏLANDE

Christian Bellec
IRD représentation
Quality House Convent
38 Convent road
Silom, Bangrak – Bangkok 10500
Tél. : (66 2) 632 11 00
Fax : (66 2) 632 11 01
Ird_th@kcs.th.com

TUNISIE

Jacques Claude
BP 434
1004 El Menzah – Tunis
Tél. : (216 71) 75 00 09/75
01 83/71 75 83
Fax : (216 1) 75 02 54
ird.rep@ird.intl.tn

VIETNAM

Jacques Berger
Ambassade de France
Service culturel
57 Than Hung Dao Hanoi
Tél. : (84 4) 831 45 59
Fax : (84 4) 831 45 58
repird@fpt.vn