



Institut de recherche
pour le développement



INSTITUT DE RECHERCHE POUR LE DÉVELOPPEMENT

La construction de l'espace européen de la recherche



FRANÇAIS

L'IRD ET LE DÉVELOPPEMENT ÉCONOMIQUE ET SOCIAL DES SOCIÉTÉS DU SUD

Présent en Afrique, dans les pays du pourtour méditerranéen, en Asie, dans l'océan Indien, en Amérique latine et dans le Pacifique, l'Institut de recherche pour le développement conduit des recherches centrées sur les relations entre l'homme et son milieu dans les régions tropicales et méditerranéennes, dans la perspective d'un développement durable. Pour répondre aux enjeux majeurs du développement, l'IRD décline ses recherches autour de six grands axes :



Risques naturels, climats et ressources non renouvelables : impacts pour l'environnement et les populations du Sud



Gestion durable des écosystèmes du Sud



Eaux continentales et côtières : ressources et usages au Sud



Sécurité alimentaire dans le Sud



Sécurité sanitaire, politiques de santé et accès aux soins



Développement et mondialisation : dynamiques socio-économiques, identitaires et spatiales

Au sein de ces grands champs de recherche, l'IRD concentre ses activités autour de six priorités scientifiques :

- ▶ Politiques publiques de lutte contre la pauvreté et pour le développement,
- ▶ Migrations internationales et développement,
- ▶ Maladies émergentes infectieuses,
- ▶ Changement climatique et aléas naturels,
- ▶ Ressources en eau et accès à l'eau,
- ▶ Écosystèmes et ressources naturelles.



Un exemple unique en Europe

L'IRD est le seul organisme de recherche en Europe à regrouper autant de compétences et aussi variées au service du développement des sociétés du Sud. Son expérience repose sur des approches pluridisciplinaires et une longue pratique du terrain.

La recherche pour le développement, un enjeu européen et mondial

L'Europe de la recherche se mobilise sur des problèmes de dimension planétaire et qui touchent de plein fouet les pays en développement : changement climatique, propagation des virus, maladies émergentes, migrations internationales, épuisement énergétique, dégradation des écosystèmes etc. Les programmes de recherche pour traiter ces sujets se réalisent dans le cadre de partenariats nationaux et régionaux ou de grands programmes internationaux.

Ces programmes doivent contribuer au renforcement des capacités de recherche de pays du Sud afin de leur permettre d'élaborer les connaissances dont ils ont besoin pour leur développement et de favoriser leur intégration dans la communauté scientifique mondiale.

Par ses travaux de recherche et ses collaborations avec les pays en développement, l'Europe est un acteur majeur de la recherche pour le développement.



L'IRD, ACTEUR DE L'EUROPE DE LA RECHERCHE

Les atouts de l'IRD dans la construction de l'Espace européen de la recherche (EER)

- ▶ une **forte expérience de l'interdisciplinarité** pour appréhender les problèmes complexes du développement ;
- ▶ des représentations permanentes dans **25 pays et 5 régions ou collectivités** de l'outre-mer français ;
- ▶ des partenariats anciens et fructueux avec les **communautés scientifiques des pays du Sud** ;
- ▶ une expérience reconnue dans les **actions de renforcement des compétences** des partenaires du Sud ;
- ▶ une longue **participation aux programmes européens** de recherche ;
- ▶ une mission **d'agence d'objectifs, de programmation, de moyens et de coordination de la recherche** française pour le développement.

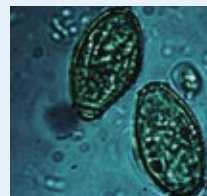
La collaboration avec la Commission européenne...



Le Programme-Cadre de Recherche et Développement (PCRD)

L'IRD participe à de nombreux projets financés par le Programme-Cadre de Recherche et de Développement. Il intervient principalement à travers des actions de coopération internationale dans ses domaines de compétences : environnement, santé, agriculture, sciences sociales et humaines.

■ Quelques exemples de projets auxquels participe l'IRD :



Maladies émergentes et changements environnementaux

EDEN (*Emerging Diseases in a changing European eNvironment*) veut comprendre et quantifier l'impact des changements environnementaux sur le risque d'introduction, d'implantation et de prolifération de maladies émergentes sur le territoire européen (du cercle polaire jusqu'au bassin méditerranéen et du Portugal jusqu'au delta du Danube de l'Est).

Partenaires : 48 organismes originaires de 24 pays



Changement climatique

AMMA (*Analyses Multidisciplinaires de la Mousson Africaine*) est un programme international cofinancé par le 6^{ème} PCRD d'une durée de 10 ans. Il étudie la mousson africaine et ses conséquences sur le continent africain (ressources et gestion de l'eau, pratiques agricoles, désertification, comportements sociaux) et au niveau mondial (cyclones sur les côtes Est de l'Amérique, pluies sur le bassin amazonien).

Partenaires : Plus de 50 institutions scientifiques (Europe, Afrique et États-Unis) - www.amma-eu.org/



Modélisation des transformations des écosystèmes marins

EUR-OCEANS (*Europeans Network of Excellence for Ocean Ecosystems Analysis*) est un réseau d'excellence qui vise à comprendre et prévoir les impacts du changement climatique et des activités humaines sur les écosystèmes des ressources pélagiques à partir des travaux de modélisation et de simulation à grande échelle.

Partenaires : Plus de 60 institutions scientifiques ou universités issues de 25 pays - www.eur-oceans.info/



Sociologie des sciences dans les pays du Sud

ESTIME (Évaluation des capacités Scientifiques et Techniques dans les pays Méditerranéens) est un projet de sociologie des sciences et de prospective scientifique qui a pour objectif de décrire des capacités scientifiques et technologiques de 8 pays partenaires de la Méditerranée (Algérie, Égypte, Jordanie, Liban, Maroc, Syrie, territoires Palestiniens et Tunisie) par une révision des sources d'information, validée par une approche scientifique, des travaux d'enquêtes et la construction d'indicateurs.

www.etime.ird.fr/



Irrigation et gestion durable de l'eau

IRRIMED (*IRRigation en MÉDiterranée*) a comme ambition d'améliorer les performances techniques, environnementales et économiques des systèmes d'irrigation pour permettre une gestion plus efficace des ressources en eau par les utilisateurs, qu'ils soient paysans ou décideurs politiques. Il porte sur le suivi de l'irrigation par satellite dans les régions arides (Méditerranée, Amérique latine, Europe). Il implique 23 partenaires.

www.irrimed.org/



Les autres programmes de la Commission...

La recherche pour le développement est présente dans d'autres programmes de la Commission : les programmes d'aide au développement, la cohésion de l'Europe avec les Fonds structurels pour les régions ultra-périphériques, le programme Pêche, etc.

En mettant ses compétences au service de ces différents programmes, l'IRD participe à la politique de développement de l'Union européenne.

■ Coordination de projets institutionnels

L'IRD contribue à des projets de coordination institutionnelle visant à favoriser la participation des pays en développement aux programmes de recherche de la Commission.



Analyse des politiques de collaboration scientifique entre l'Europe et l'Amérique latine

EULANEST (*European Latin America Network for Science and Technology*) est un Era-Net latino-américain dont l'objectif est de contribuer à l'élaboration progressive d'une co-ordination des politiques bilatérales en vue d'une plus grande cohérence et complémentarité des politiques des pays européens avec leurs partenaires latino-américains.

Partenaires : 4 membres de l'UE (Allemagne, Espagne, France, Portugal) et la Norvège. 5 pays latino-américains (Argentine, Brésil, Chili, Mexique et Uruguay).



Plate-forme d'essais cliniques

L'IRD représente la France à l'**EDCTP** (*European and Developing Countries Clinical Trials Partnership*) qui œuvre à accroître l'efficacité des investissements européens dans les essais cliniques portant sur des interventions contre le VIH/Sida, le paludisme et la tuberculose.

A titre d'exemple :

- ▶ Un chercheur de l'IRD est l'**observateur scientifique** désigné par la Direction Générale Pêche **dans toutes les Commissions thonières internationales**
- ▶ L'IRD contribue dans le cadre d'un Era-Net pour le compte des instances régionales des Régions d'Outre-mer françaises à l'élaboration d'un « **Agenda de recherche sur la biodiversité et sa préservation** » (BIOM)
- ▶ L'IRD coordonne et participe à un volet du programme **Eurosocial**, qui vise à développer les **compétences et les capacités des acteurs des systèmes de santé en Amérique latine par l'échange d'expériences** pour renforcer leur contribution à la cohésion sociale de ces pays. Ce projet est financé par EuropeAid

■ Participation au dispositif français du suivi des politiques de recherche de la Commission européenne

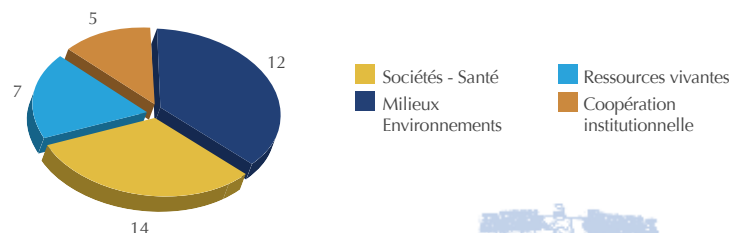
Pour un suivi précis de l'actualité de la Commission et une participation active à la construction des programmes européens, l'IRD est membre du **CLORA** (Club des organismes de recherche associés) à Bruxelles. www.clora.net

■ Les résultats de l'IRD au 6^{ème} PCRD



La communauté scientifique de l'IRD est régulièrement sollicitée par la Commission pour participer à l'évaluation des projets (12 évaluateurs dans le 6^{ème} PCRD).

Bilan de la participation de l'IRD aux projets du 6^{ème} PCRD par thématique



■ Coordination et animation des Points de Contact Nationaux (PCN)

L'IRD coordonne et anime le Point de Contact National « Coopération internationale » (INCO NCP) établi par le ministère français de la recherche en lien avec la Commission européenne dans le cadre d'un consortium associant le CIRAD, le CNRS et la Conférence des Présidents d'Universités (CPU-Pôle européen universitaire d'Aquitaine).

www.eurosfair.pr.fr/7pc/inco/

L'IRD est également partenaire du consortium du Point de Contact National « régions » (*Regional NCP*) coordonné par la CPU (Université technologique de Compiègne).

www.eurosfair.pr.fr/7pc/regional/



Un Institut ouvert sur de nombreuses collaborations européennes

L'IRD a développé de nombreuses relations avec des institutions scientifiques en Europe et participe à divers programmes de recherche ainsi qu'à des réseaux. Parmi les principaux partenaires de l'institut, on compte l'Université de Wageningen (Pays-Bas), le *Medical Research Council* (Royaume-Uni), l'Institut de médecine tropicale d'Anvers (Belgique), l'Université de Göttingen (Allemagne), l'Université de Porto (Portugal)...



ESF
(*European Science Foundation*)

L'IRD est membre de cette fondation, qui vise à construire des complémentarités et des stratégies scientifiques communes entre organismes de recherche européens. L'IRD participe notamment à un projet sur le fonctionnement des écosystèmes et la biodiversité dans les grands fonds marins (Eurocore Chemco).
www.esf.org



ECART-EEIG
(*European Consortium for Agricultural Research in the Tropics – European Economic Interest Grouping*)

L'IRD met son expertise et ses compétences au service du Groupement d'intérêt économique ECART-EEIG, qui vise à encourager une coordination efficace des activités de recherche agronomique tropicale en Europe.
www.ecart-eeig.org



IFS
(*International Foundation For Science*)

L'IFS finance des bourses pour les étudiants et les chercheurs du Sud et appuie des activités (réseaux, formations) qui contribuent à la structuration des communautés scientifiques du Sud.

L'IRD participe activement aux activités de la fondation au travers d'opérations conduites en commun.
www.ifs.se

L'IRD, ENGAGÉ DANS LA RECHERCHE POUR LE DÉVELOPPEMENT EN EUROPE

Fort de son nouveau contrat d'objectifs (2006 – 2009), l'IRD a pour mission de mobiliser la communauté scientifique européenne sur les questions de recherche liées au développement. Dans les prochaines années, il va ainsi :

- ▶ développer une **politique d'alliance avec les centres européens** de recherche impliqués dans la recherche pour le développement ;
- ▶ initier, animer et **participer à des réseaux thématiques européens** ;
- ▶ favoriser la **participation de l'Institut** et de ses partenaires du Sud aux programmes de la Commission ;
- ▶ **augmenter ses capacités d'accueil de chercheurs et d'étudiants européens** dans ses structures, notamment à l'étranger ;
- ▶ renforcer ses **liens avec les collectivités territoriales de l'Outre-mer** français pour le développement des centres de recherche ;
- ▶ construire des **programmes de soutien et formation** destinés aux chercheurs du Sud en lien avec des partenaires européens.

L'AIRD : UN RÔLE D'AGENCE DE RECHERCHE POUR LE DÉVELOPPEMENT



Depuis 2005, l'IRD s'est vu confier par ses ministères de tutelle une mission d'objectifs, de programmation et de moyens à travers la création de l'Agence Inter-Établissements de Recherche pour le Développement (AIRD). Cette agence suscite, fédère et anime la politique française d'aide, par la recherche, au développement des pays du Sud.

Son organisation

Le pilotage de l'Agence est assuré par son conseil d'orientation, le COra, composé de représentants d'organisations multilatérales et d'établissements scientifiques français, ainsi que de personnalités scientifiques du Sud. Il définit et hiérarchise les thématiques d'intérêt et les axes prioritaires qui permettent de répondre aux questions de développement.

Ses missions

L'Agence organise ses activités autour de 3 missions :

- ▶ alimenter la réflexion stratégique, scientifique et géopolitique sur les questionnements du développement des pays du Sud,
- ▶ mobiliser l'ensemble des forces disponibles dans les universités et les grands organismes, par la mise en œuvre, notamment sur appels d'offres, de projets de recherche dont elle est l'ensemblier,
- ▶ renforcer et pérenniser les compétences des communautés scientifiques du Sud.

L'AIRD inscrit son action dans la perspective d'une stratégie européenne de recherche pour le développement.

L'IRD EN BREF

Créé en 1944, l'Institut de recherche pour le développement est un organisme français de recherche qui se consacre aux questions de développement. Il conduit des recherches en partenariat dont l'objectif est de contribuer au développement économique, social et culturel des pays du Sud.

L'IRD EN CHIFFRES (2007)

- ▶ Plus de **800 chercheurs** et **400 ingénieurs** au service de la recherche
- ▶ **76 unités** de recherche ou de service
- ▶ **25 implantations dans les pays du Sud** et **5 dans les territoires ou collectivités** de l'Outre-mer tropical français
- ▶ Un budget de **200 millions d'euros**.



Pour en savoir plus sur l'IRD et l'Europe :
dri.europe@ird.fr

Représentation de l'IRD à Bruxelles :
patrice.cayre@ird.fr

IRD
Délégation aux relations internationales
213, rue La Fayette,
75480 Paris cedex 10 - FRANCE
Tél : 33(0)1 48 03 77 77
Fax : 33(0)1 40 36 23 85
www.ird.fr



Institut de recherche
pour le développement